



Weingut Schneider Gutedel 'Vom Kalkstein' 2020

MINERAAL | FLORAAL
WITTE VRUCHTEN
SUBTIEL ZOUTE TOETS

PROFIEL



DOMEIN
Weingut Schneider



SERVEER T°
6-8°C



WIJNBOUW
Duurzaam



DRUIVEN
Gutedel



GLAS
Riedel Sauvignon
Blanc



DRINKVENSTER
2023

STIJL



FRAÎCHEUR



BODY



MINERAAL



COMPLEX



FUNKY



FOOD



FOODPAIRING

Serveer hem bij oesters, langoustines, scampi's, koude salades, mosselen of als aperitief.

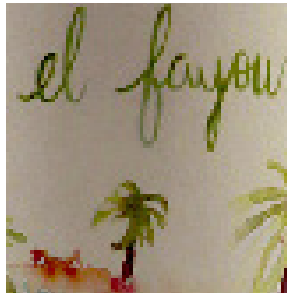


KAAS

Zachte en milde kazen

BESTEL EN
MEER INFO





WIJNBOUW



VINIFICATIE

De druiven worden bij aankomst in de wijnkelder lichtjes gekneusd en ondergaan hierna een korte maceratie. De most wordt in inox tanks geplaatst waar de alcoholische fermentatie gebeurt bij relatief lage temperaturen. De wijn rijpt gedurende verschillende maanden op droesem waarna hij na een lichte filtering op fles gaat. Hij bevat 0,4 gram restsuiker per liter.



WIJNGAARD

De bodem van deze wijngaard bestaat uit zware klei met een groot aandeel kalksteen. Zijn unieke ligging in een vallei nabij de Zwitserse grens zorgt voor zuidelijke stromingen die warme mediterrane lucht aanvoeren.

WIJNBOUWER: WEINGUT CLAUS SCHNEIDER

In het zuiden van Duitsland, nabij het drielandenpunt met Zwitserland en Frankrijk, vinden we het Weingut Claus Schneider. Dit familiedomein in het dorp Weil am Rhein in Baden kent een lange geschiedenis in de wijnbouw die teruggaat tot in het jaar 1425. De wijngaarden, gelegen op een plateau van 350 tot 400 meter hoog, profiteren van een microklimaat dat zijn oorsprong vindt in de Burgundische Pforte. Hun beste wijnen komen van de historische Weiler Schlipf wijngaard die over Weil am Rhein uitkijkt. De percelen liggen op de flanken van de Tüllinger heuvel, deze worden steiler naar de top toe. Hierdoor zijn de hoogst gelegen delen moeilijk te bewerken. In 2015 is er een generatiewissel ingezet die in 2020 is afgerond; hierbij heeft Johannes de verantwoordelijkheid van de wijnkelder op zijn schouders genomen. En zijn broer Christoph helpt bij de presentatie van het domein en de verkoop. Hun filosofie volgt die van Claus waarbij het gebruik van pesticiden en herbiciden uit den boze is. Nu ze hun terroir nog wat beter hebben leren kennen zetten de broers ook in op het produceren van natuurlijke wijnen die onder de naam Haus Gupi op de markt komen. Maar ze verliezen hun klassiek gamma niet uit het oog en dankzij enkele wijzigingen in de vinificatie dragen de jongste jaargangen nu echt hun stempel waarbij de aroma's nog verfijnder, preciezer en eleganter overkomen. Het loont echt de moeite om deze pareltjes van een minder gekende wijnregio te ontdekken!

LOCATIE



LAND
Duitsland

REGIO
Baden

APPELLATIE
Weil am Rhein



KLIMAAT
Gematigd-warm met vooral continentale invloeden, microklimaat met zuidelijke stromingen die warme lucht aanvoeren



BADEN -
WEIL AM RHEIN
N 47° 35' 40.069"
E 007° 37' 58.41"